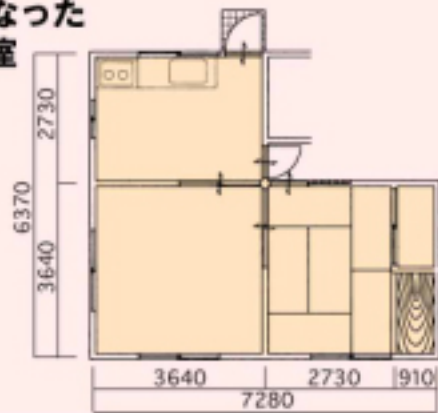


Reform Plan

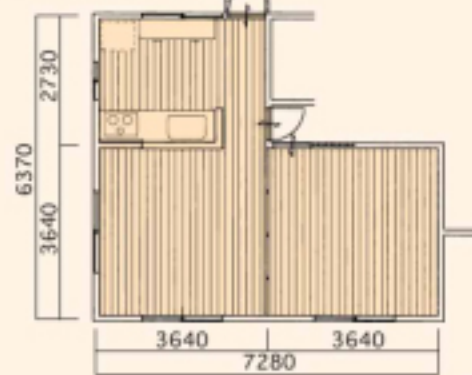
BEFORE

狭くて使いにくいDKと
内装が古くなった
リビングと和室



AFTER

対面キッチンのある広々LDK間仕切閉壁で
リビングをフレキシブル
に活用



Reform Data

工事面積/22帖(約36.42m)

工事内容

- 和室・押入・界壁解体、壁補修工事
- 対面キッチン工事 システムキッチン取替
- キッチンパネル貼
- 収納ユニットW180cm取付
- 勝手口ドア/本体取替
- 床/ネダ下地(旧和室)の上にフローリング貼
- ドア・引違い戸/本体、枠取替
- 間仕切閉壁/取付
- 巾木・廻り縁・窓枠/取付(一部塗装)
- 天井・壁/PB下地(旧和室)の上に壁紙貼

システムキッチン



① システムキッチン 施工例
I型255cm ベーシックな木製キッチン



② キッチンパネル AFTER
大判パネルで目地汚れが付きにくく清潔



③ 収納ユニット カラー
間口180cm
※形状は異なります

内装建材



④ ドア ⑤ 引違い戸
ガラス組込タイプ ガラス組込タイプ



⑥ 間仕切閉壁
フリーウォールタイプ



■ カラー



⑦ 複合フローリング
12mm厚



⑧ 巾木
⑨ 廻り縁



⑩ 対面キッチン
笠木カウンター

勝手口ドア



⑪ リフォーム
勝手口ドア
H180cm 通風タイプ
枠は残して本体のみ取替

天井・壁装材



⑫ 壁紙 施工例

