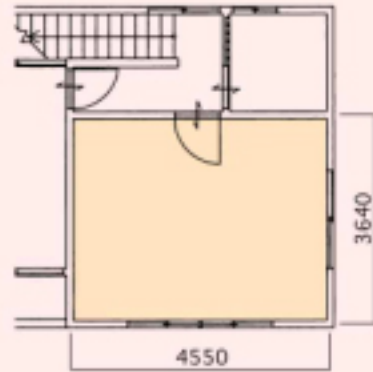


Reform Plan

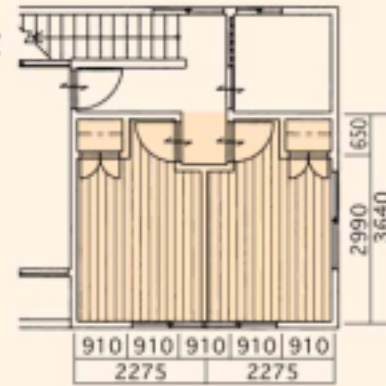
BEFORE

10帖の広い洋室



AFTER

2部屋に分割して
それぞれに
ドア、収納を新設



Reform Data

工事面積/10帖(約16.56m²)

工事内容

- 既存ドア・壁撤去、敷居補修
- 壁新設、PB下地
- ドア/本体、枠2ヶ所取付
- 収納新設、開き戸2ヶ所取付
(内部枕棚、パイプハンガー取付)
- 巾木・廻り縁/取替
- 天井・壁/壁紙貼替
- 窓枠/塗装

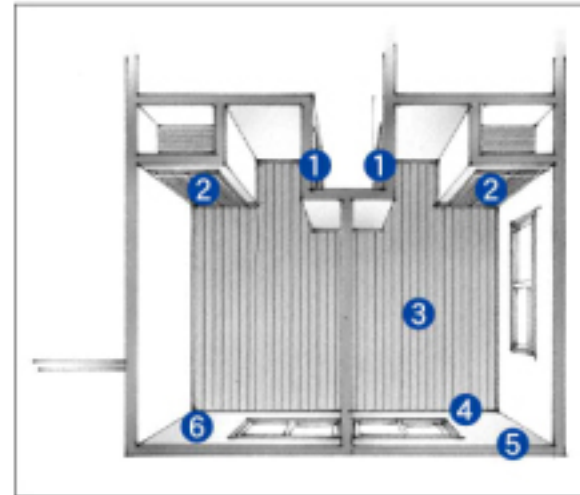
内装建材



① ドア
フラットタイプ



② 収納開き戸
フラットタイプ



③ 複合フローリング
12mm厚

施工例



④ 巾木



⑤ 廻り縁

天井・壁装材



⑥ 壁紙

施工例

